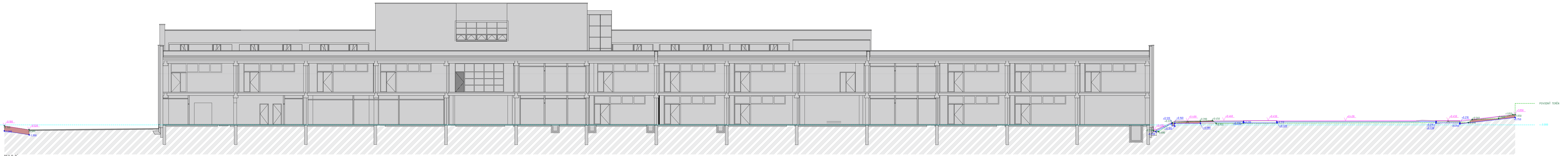
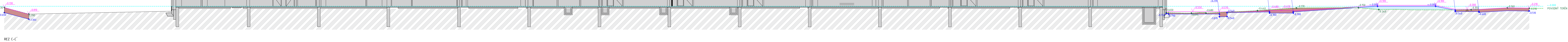
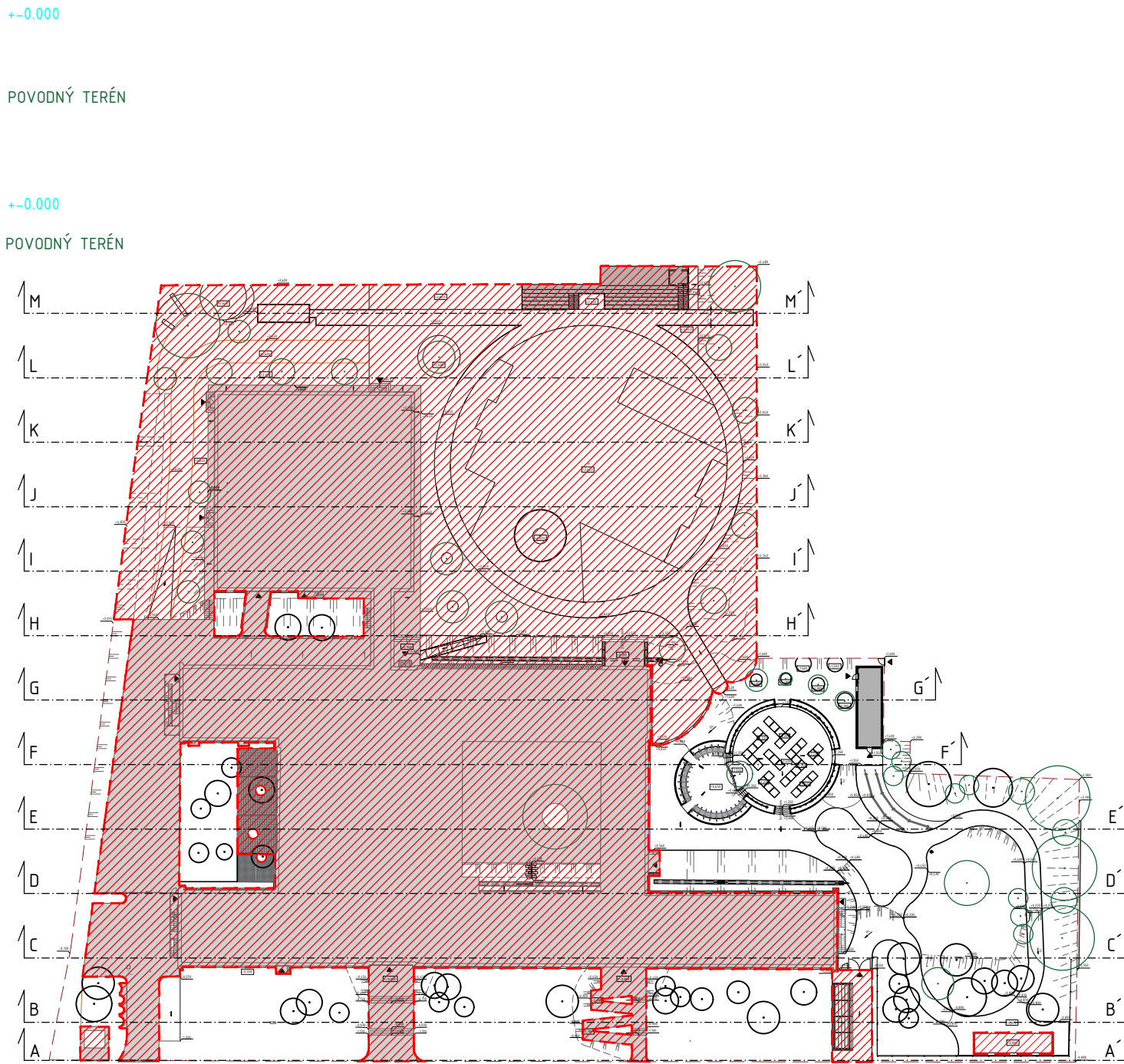


LEGENDA:

---	±0.000
---	POVOĎNÝ TERÉN
---	NAVROVÁVANÝ TERÉN
---	NAVROVÁVANÝ TERÉN VÝKOPU / NÁSPY
---	VÝKOP
---	NÁSPY
---	NEREŠENÉ ÚZEMIE
---	ÚZEMIE REŠENÉ V I. ETAPE
---	RÁSTLY TERÉN



- POZNÁMKY
- ...VŠETKY ROZMERY PRED ZAČATÍM STAVEBNÝCH PRÁČ JE POTREBNÉ PREBERÁŤ A PRACOVAŤ PODLA SKUTOČNE ZAMERANÉHO STAVU.
 - ...PRI VŠETKÝCH KONSTRUKCIÁCH JE NUTNÉ DODRŽAŤ PREDPISY A ŠPECIFIKÁCIE PODLA NARIADENÍ VÝROBCOV JEDNOTLIVÝCH POLOŽIEK.
 - ...PRI NEŠPECIFIKOVANÍ KRIŽENÍ JE NUTNÉ DODRŽAŤ ZÁKONNÉ, TECHNICKÉ NORMY A PREDPISY VÝROBCOV.
 - ...TECHNICKÁ SPRÁVA JE NEODDELITELNOU SÚČASŤOU VÝKRESOVEJ DOKUMENTÁCIE.
 - ...ZMENY PROJEKTU, NEJASNOSTI V KONŠTRUKČNÝCH REŠENIACH A V NAVRHNUTÝCH MATERIÁLOCH NAHLÁSIŤ STAVBYVYVEDÚCEMU A KONZULTOVAŤ S PROJEKTANTOM.
 - ...PROJEKTANT NEMESIE ŽIADNU ZODPOVEDNOSŤ ZA ZMENY USKUTOČNENÉ BEZ JEHO PÍSMENÉHO SÚHLASU.
 - ...ZHOTOVITEĽ JE POVINNÝ O ZISTENÝCH CHYBÁCH V DOKUMENTÁCI NEODKLADNE INFORMOVAŤ PROJEKTANTA.
 - ...PRED ZAČATÍM STAVEBNÝCH PRÁČ JE POTREBNÉ VÝTÝČIŤ A ZABEZPEČIŤ VŠETKY INŽINERSKÉ SETE.
 - ...PRED VÝROBOU JEDNOTLIVÝCH KONŠTRUKCIÍ A PRÍPOJOV JE NUTNÉ ZAPERAŤ SKUTOČNÉ ROZMERY NA STAVBE.
 - ...PRÁCE VYKONÁVAJÚ VÝHRADNE ODBORNE SPÔSOBLÉ OSOBY.

±0.000 = 161,29 m n. m.

NÁZOV PROJEKTOVEJ DOKUMENTÁCIE			
ŠPORTOVÝ AREÁL ZŠ PĽICKOVA - II. ETAPA			
INVESTOR	Mestská časť Bratislava - Rača, Kubačova 21, 831 06 Bratislava		
Miesto stavby	Plickova 7671/9, 831 06 Bratislava		
KATASTRÁLNE ÚZEMIE	k.ú Bratislava – Rača		
ZHOTOVITEĽ PROJEKTU	Pantograph s.r.o., Kozmonautov 4, 971 01 Brezno, Office Boltova 2, BA		
ZODPOVEDNÝ PROJEKTANT	ZAAN architects s.r.o., Modranská 84, 902 01 Vinohrady	STUPEŇ	RP
VYPRACOVALI	Ing. Antonín Němec, Ing. Mšáinová Daniela, Ing. Natália Gofstschallová	ČÍSLO	4/2023
ČASŤ PROJEKTU - SO	SÚD, EXTERIÉR - KRAJINNÁ ARCHITEKTÚRA	FORMÁT	A4
OBSAH VÝKESU	REZ A-A', B-B', C-C', D-D'	MERKA	1:100
		VÝKRES Č.	05

ŠÍRENIE A INÉ POUŽITIE AKO JE ZMLUVNE DOHODNUTÉ JE ZAKÁZANÉ. FORMA A OBSAH TOHTO VÝKRESU JE MAJETKOM PROJEKTANTA.